

ELKO EP SLOVAKIA, s.r.o.

Fraňa Mojtú 18
949 01 Nitra
Slovenská republika
Tel.: +421 37 6586 731
e-mail: elkoep@elkoep.sk
www.elkoep.sk

Made in Czech Republic

02-16/2020 Rev.: 0

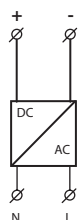

**PS1M, PS2M
PS3M, PS4M**

Napájacie zdroje

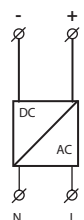

Charakteristika

- Menovité výstupné napätie 12 alebo 24 V DC s možnosťou doladenia.
- Vysoká účinnosť až 90%.
- Nízke zvlnenie a šum.
- Ochrana pred preťažením, prepätím a skratom.
- Plynule nastaviteľné výstupné napätie pre doladenie konkrétnej aplikácie, napr. potreby kompenzovať pokles napätia spôsobený dĺžkou vedenia.

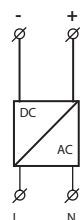
Zapojenie
PS1M-15/12V
(PS1M-15/24V)

 DC 12 V / 1.25 A
(DC 24 V / 0.625 A)

 AC 100 - 240 V
50 Hz / 60 Hz

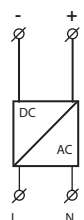
PS2M-24/12V
(PS2M-30/24V)

 DC 12 V / 2 A
(DC 24 V / 1.25 A)

 AC 100 - 240 V
50 Hz / 60 Hz

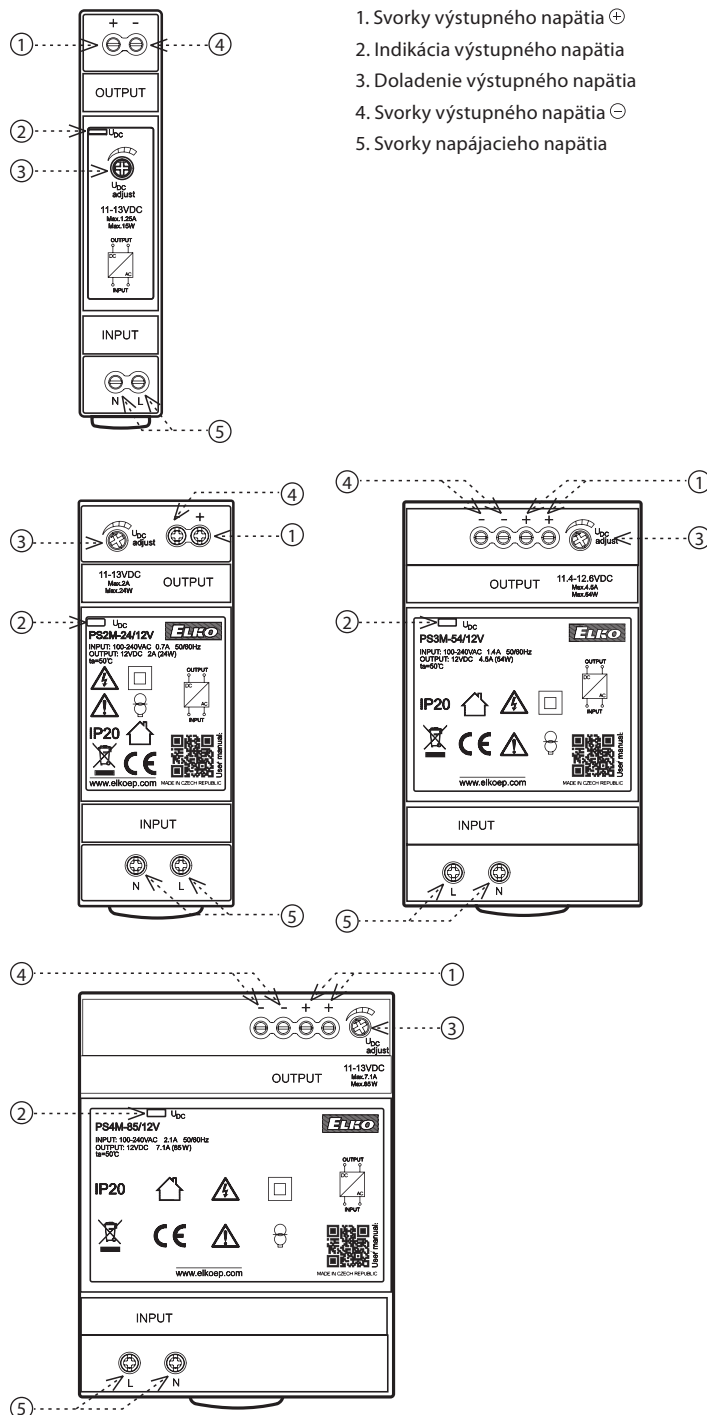
PS3M-54/12V
(PS3M-60/24V)

 DC 12 V / 4.5 A
(DC 24 V / 2.5 A)

 AC 100 - 240 V
50 Hz / 60 Hz

PS4M-85/12V
(PS4M-92/24V)

 DC 12 V / 7.1 A
(DC 24 V / 3.83 A)

 AC 100 - 240 V
50 Hz / 60 Hz

Zdroje rady PSxM majú nadprúdovú ochranu, ktorá vypne zdroj pri prekročení výstupného prúdu o cca 30 % menovitej hodnoty. Tieto zdroje preto nie sú určené na napájanie napr. halogénových žiaroviek, u ktorých v studenom stave dosahuje štartovací prúd približne desaťnásobok prúdu v ustálenom (rozsvietenom) stave. Zdroj z tohoto dôvodu také žiarovky nedokáže rozsvietiť.

Popis prístroja


Vstup								
Napájacie napätie:	AC 100 - 240 V (50-60 Hz)							
Tolerancia:	± 10%							
Účinnosť:	85%	86%	88%	89%	88%	90%	88%	90%
Príkion naprázdno (max):	0.3W / 4VA	0.5W / 4VA	0.3W / 8VA	0.4W / 8VA	0.3W / 7VA	0.5W / 6.5VA	0.4W / 11VA	0.1W / 12VA
Príkion pri zaťažení (max):	16W / 30VA	17.5W / 32VA	30W / 50VA	33W / 60VA	60W / 95VA	70W / 111VA	95W / 150VA	105W / 160VA
Nárazový prúd: *	max. 25A pri 115V AC/60Hz max. 45A pri 240V AC/50Hz				max. 30A pri 115V AC/60Hz max. 60A pri 240V AC/50Hz		max. 35A pri 115V AC/60Hz max. 70A pri 240V AC/50Hz	
Výstup								
Menovité napätie:	12V DC	24V DC	12V DC	24V DC	12V DC	24V DC	12V DC	24V DC
Rozsah jemného doladenia:	11 - 13V	23 - 25V	11 - 13V	23 - 25V	11.4 - 12.6V	22.8 - 25.2V	11 - 13V	23 - 25V
Menovitý prúd:	1.25A	0.625A	2A	1.25A	4.5A	2.5A	7.1A	3.83A
Menovitý výkon:	15W	15W	24W	30W	54W	60W	85W	92W
Zvlnenie a šum:	120mV	150mV	120mV	150mV	120mV	150mV	120mV	150mV
Indikácia výstupu:	modrá LED		modrá LED		zelená LED		modrá LED	
Tolerancia výstupného napätia:	5 %							
Ochrana proti preťaženiu:	od 130% - 200% menovitého výkonu							
Ochrana proti prepätiu:	od 110% - 145% menovitého výkonu							
Nadprúdová ochrana:	od 110% - 180% menovitého výkonu							
Ochrana proti skratu:	dočasným odpojením výstupu							
Ďalšie údaje								
Pracovná teplota:	-20 .. +50°C							
Pracovná vlhkosť vzduchu:	20% ~ 90% RH nekondenzujúca							
Skladovacia teplota:	-40 .. +80°C							
Dielektrická pevnosť:	3kV AC							
Izolačný odpor:	100M Ω / 500V DC / 25°C / 70% RH							
Kategória prepätia:	III.							
Stupeň znečistenia:	2							
Prierez pripojovacích vodičov:	max. 1x 2.5 mm ² , max. 2x 1.5 mm ² / s dutinkou max. 1x 2,5 mm ²							
Uťahovací moment:								
vstupné svorky	0.5 Nm		0.3 Nm		0.3 Nm		0.3 Nm	
výstupné svorky	0.5 Nm							
Krytie:	IP20							
Stredná doba medzi poruchami:	min. 200 000 hodín, plná záťaž pri 25 ° C vonkajšej teploty							
Upevnenie:	DIN lišta EN 60715							
Rozmer:	90 x 18 x 58 mm		90 x 35 x 58 mm		90 x 52.5 x 58 mm		90 x 70 x 58 mm	
Hmotnosť:	78 g		120 g		190 g		270 g	
Súvisiace normy:	IEC60950-1, UL508, TUV EN61558-2-16							

* uvedené hodnoty sú platné pri plnom zaťažení zdroja

Varovanie

Prístroj je konštruovaný pre pripojenie do 1-fázovej siete striedavého napätia a musí byť inštalovaný v súlade s predpismi a normami platnými v danej krajine. Pripojenie musí byť prevedené na základe údajov uvedených v tomto návode. Inštaláciu, pripojenie, nastavenie a obsluhu môže robiť iba osoba so zodpovedajúcou elektrotechnickou kvalifikáciou, ktorá sa dokonale zoznámila s týmto návodom a funkciou prístroja. Pre správnu ochranu prístroja musí byť predradený zodpovedajúci ističi prvok. Pred začatím inštalácie sa ubezpečte, že zariadenie nie je pod napätím a hlavný vypínač je v polohe "VYPNUTÉ". Neinštalujte prístroj k zdrojom nadmerného elektromagnetického rušenia. Správnu inštaláciu prístroja zaisťte dokonalú cirkuláciu vzduchu tak, aby pri trvalej prevádzke a vyššej okolitej teplote nebola prekročená maximálna dovolená pracovná teplota prístroja. Pre inštaláciu a nastavenie použite skrutkovač šírky cca 2 mm. Majte na pamäti, že ide o plne elektronický prístroj, a podľa toho tak k montáži pristupujte. Bezproblémová prevádzka prístroja je tiež závislá na predchádzajúcom spôsobe prepravy, skladovania a zaobchádzania. Pokiaľ objavíte akékoľvek známky poškodenia, deformácie, nefunkčnosti alebo chýbajúci diel, neinštalujte tento prístroj a reklamujte ho u predajcu. Výrobok je možné po ukončení životnosti demontovať, recyklovať, prípadne uložiť na zabezpečenú skládku.